

Программа создания и редактирования файлов описания параметров для системы WL

Назначение

Программа предназначена для создания и редактирования файлов описания параметров для всех систем WL. Редактирует файлы «acdat.ini, user.ini, mcdat.ini, ipdat.ini» для версий программного обеспечения систем «WL4M, WL4T, WL4S, WLx».

Входные данные

Входными данными является список параметров и их описание.

Каждый параметр описывается следующими полями.

- Идентификатор параметра (внутреннее имя);
- Название параметра;
- Тип;
- Доступ для редактирования;
- Размерность параметра;
- Значение параметра,(список значений);
- Значение по умолчанию;
- Минимальное значение параметра;
- Максимальное значение параметра;
- Дополнительное поле (для разного использования);

Выходные данные

Выходным является файл, который загружается а систему WL.

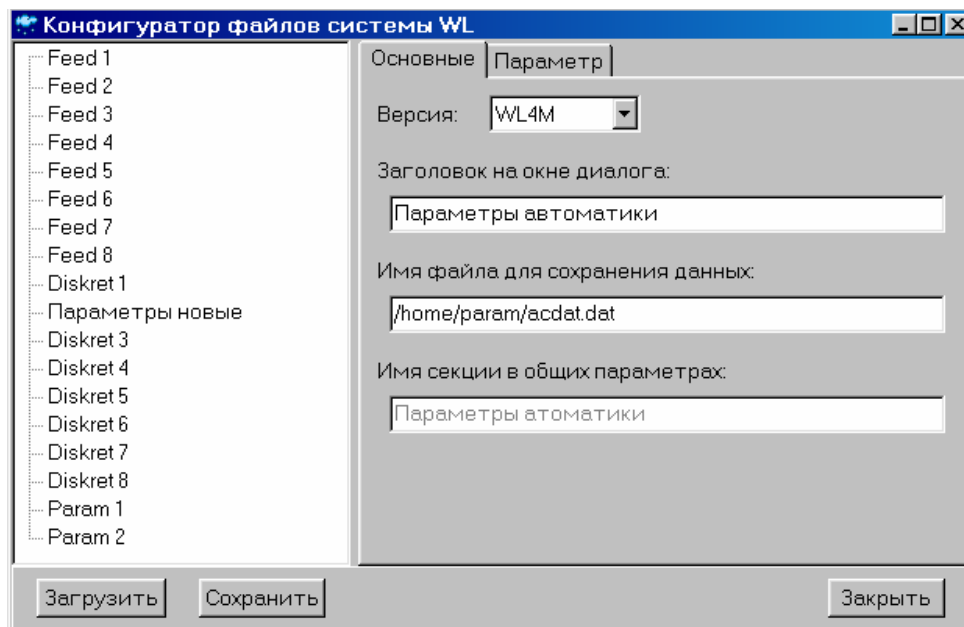
Операционная система.

Программа предназначена для работы на Windows платформе (Windows95,98,NT,2k,XP).

Занимает жестком диске не более 1Мб.

Минимум ОЗУ 64Мб

Интерфейс



Открытие файла для редактирования.

Перед открытием файла необходимо выбрать версию системы для которой производится редактирования конфигурационного файла.

Далее нажать кнопку «Открыть», откроется диалоговое окно для выбора файла. После выбора файла в диалоговом окне, файл загрузится в дерево параметров.

Сохранение файла после редактирования.

Для сохранения параметров в файле описания параметров, необходимо нажать кнопку «Сохранить». Откроется диалоговое окно для выбора имени сохраняемого файла. После выбора файла и нажатия кнопки «Да», в диалоговом окне произойдет сохранение файла.

Добавление группы

Под группой понимается набор параметров, объединенных по функциональным признакам. В группу также может входить и другая группа параметров (подгруппа).

Для добавления группы необходимо нажать правую кнопку мыши на окне параметров (слева). Появится контекстное меню, в нем выбираем «Добавить группу». В окне параметров появится новая группа.

Замечание: В версии ПО WL4M, в конфигурационных файлах групп не существует. Поэтому при выборе версии ПО WL4M данная функция заблокирована.

Добавление параметра

Для добавления параметра необходимо нажать правую кнопку мыши на окне параметров (слева). Появится контекстное меню, в нем выбираем «Добавить параметр». В окне параметров появится новый параметр.

Редактирование параметра

Для редактирования параметра, его необходимо выбрать на окне параметров (слева). На закладке «Параметры» появится возможность редактирования текущих значений.

«Внутреннее имя» - имя параметра для системы. Строго определенное.

«Параметр» - Имя параметра в диалоговом окне

«Тип» - определяет тип параметра. Возможны следующие варианты:

- Целое – (от -32767 до 32768)
- Длинное целое (от -2147483647 до 2147483648)
- Беззнаковое длинное целое (от 0 до 65536)
- Беззнаковое целое (от 0 до 4294967295)
- С плавающей точкой
- Список
- Строка
- Булево значение (да/нет или 1/0)
- Символ

«Редактирование» - возможность редактирования параметра.

0 – не выводится для редактирования;

Больше 1 – выводится для редактирования.

Для версии WLx имеется возможность указать уровни редактирования (число больше 1). Чем больше уровень, тем больше параметров отображается в диалоговом окне.

«Размерность» - показывает размерность параметра, тип строка.

«Текущее значение» - значение параметра сохраненного в файле параметров. Действует только для версий WLx.

«Значение(умолч)» - значение параметра присваиваемого при отсутствии файла сохранения данных.

«Минимум» - значение, меньше которого нельзя ввести при редактировании параметра в диалоговом окне.

«Максимум» - значение, больше которого нельзя ввести при редактировании параметра в диалоговом окне.

«Доп. параметр» - дополнительный параметр, который имеет различную функциональную нагрузку.

При выборе типа параметра «Список», появится закладка «Список». На ней вводится список значений при выборе параметра. Каждая строка в окне списка это отдельный элемент списка.